



สรุปผลความพึงพอใจต่องานบริการของศูนย์บริการประชาชนกระทรวงพาณิชย์
รวมทุกกลุ่มงาน
สำนักงานพาณิชย์จังหวัดตรัง
ตั้งแต่วันที่ 1 ธันวาคม 2566 ถึง 31 ธันวาคม 2566

- ผู้ทำแบบสอบถามทั้งหมด 99 ราย
- ประชาชนมารับบริการที่กลุ่มงาน
 - กลุ่ม ยผ. ร้อยละ 5.05
 - กลุ่ม กศ. ร้อยละ 18.18
 - กลุ่ม สธ. ร้อยละ 6.06
 - กลุ่ม ทอ. ร้อยละ 70.71
- เพศ
 - ชาย 57.58 (2) หญิง 42.42
- อายุ
 - ต่ำกว่า 30 ปี ร้อยละ 19.19 (2) 31 – 50 ปี ร้อยละ 62.63 (3) 51 – 60 ปี ร้อยละ 14.14 (4) 60 ปีขึ้นไป ร้อยละ 4.04
- ระดับการศึกษา
 - ต่ำกว่าหรือเท่ากับมัธยมปลาย ร้อยละ 33.33 (2) ปริญญาตรี ร้อยละ 59.60 (3) ปริญญาโท ร้อยละ 7.07 (4) สูงกว่าปริญญาโท ร้อยละ 0.00
- อาชีพของผู้มาติดต่อราชการ
 - ธุรกิจส่วนตัว ร้อยละ 47.47 (2) เกษตรกรรม ร้อยละ 14.14 (3) หน่วยงานภาครัฐ ร้อยละ 9.09 (4) หน่วยงานภาคเอกชน (หอการค้า/สภาอุตสาหกรรม ฯลฯ) ร้อยละ 6.06 (5) ภาคการศึกษา (ครู/อาจารย์/นักศึกษา/นักเรียน) ร้อยละ 4.04 (6) อื่นๆ ร้อยละ 19.19

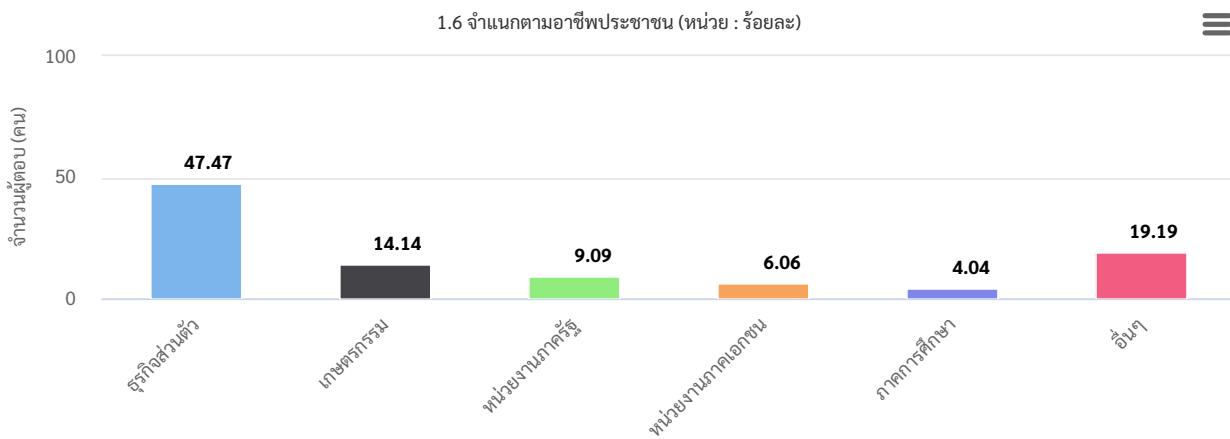
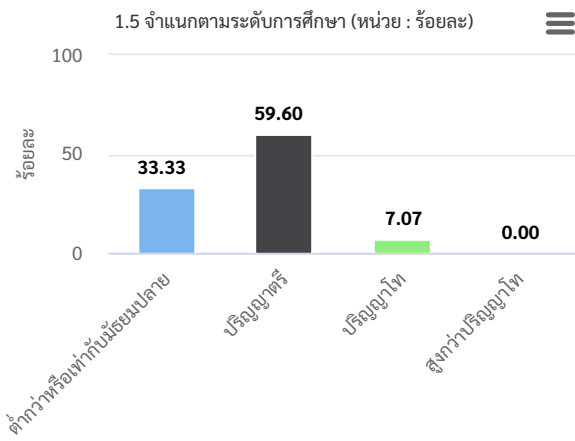
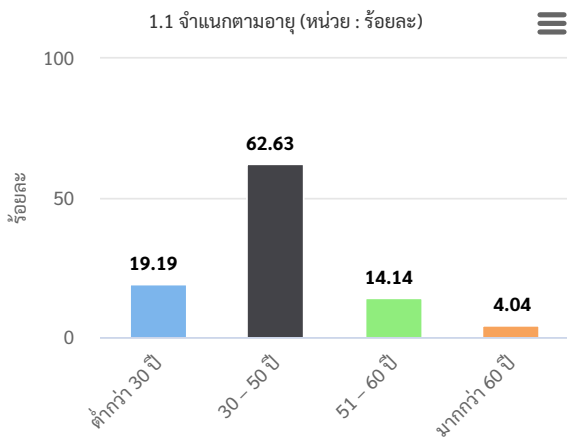
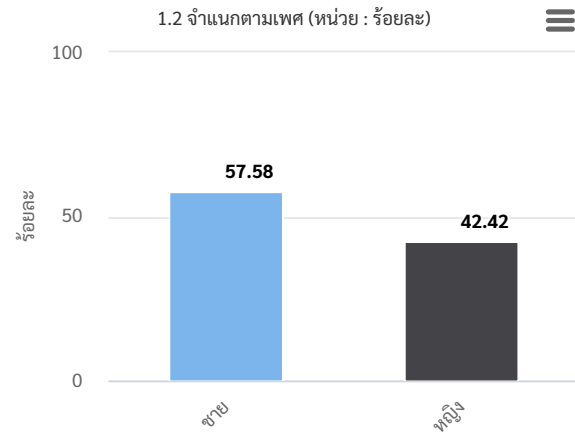
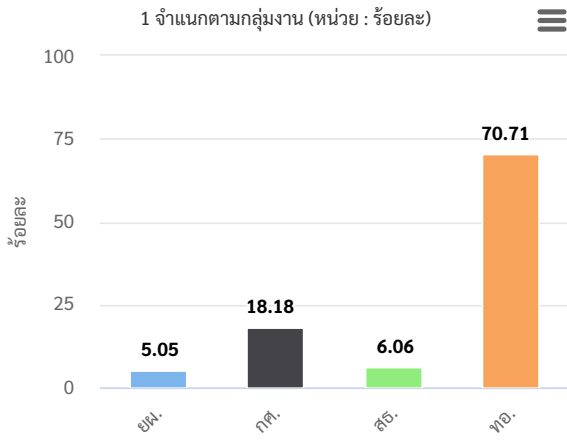
ประเด็น	ระดับความพึงพอใจ (ร้อยละ)	เกณฑ์ประเมิน
7. สำนวความพึงพอใจ	100	มากที่สุด
7.1 ด้านการให้บริการของเจ้าหน้าที่	100	มากที่สุด
(1) เจ้าหน้าที่ให้บริการอย่างสุภาพ กระตือรือร้น และมีมืออาชีพ	100	มากที่สุด
(2) เจ้าหน้าที่ผู้ให้บริการปฏิบัติงานด้วยความซื่อสัตย์สุจริต	100	มากที่สุด
7.2 ขั้นตอนการให้บริการ	100	มากที่สุด
(1) มีการแจ้งขั้นตอนการให้บริการชัดเจน	100	มากที่สุด
(2) สะดวก รวดเร็ว ตามขั้นตอน/ระยะเวลาที่แจ้งไว้	100	มากที่สุด
7.3 สถานที่ให้บริการ		
เข้าถึงสะดวก สะอาด ปลอดภัย สิ่งอำนวยความสะดวกเหมาะสม	99	มากที่สุด
8. ท่านยินดีที่จะให้ความร่วมมือ หรือเข้าร่วมกิจกรรมต่าง ๆ ของหน่วยงาน	100	มากที่สุด
9. ท่านยินดีที่จะแนะนำให้บุคคลอื่นมาใช้บริการของหน่วยงาน	100	มากที่สุด

พิมพ์ ปิดหน้านี้

รวมทุกกลุ่มงาน
สำนักงานพาณิชย์จังหวัดรัง
ตั้งแต่วันที่ 1 ธันวาคม 2566 ถึง 31 ธันวาคม 2566

จำนวนผู้ตอบแบบสอบถาม 99 ราย

1.ลักษณะการมาใช้บริการของประชาชน ณ สำนักงานพาณิชย์จังหวัด

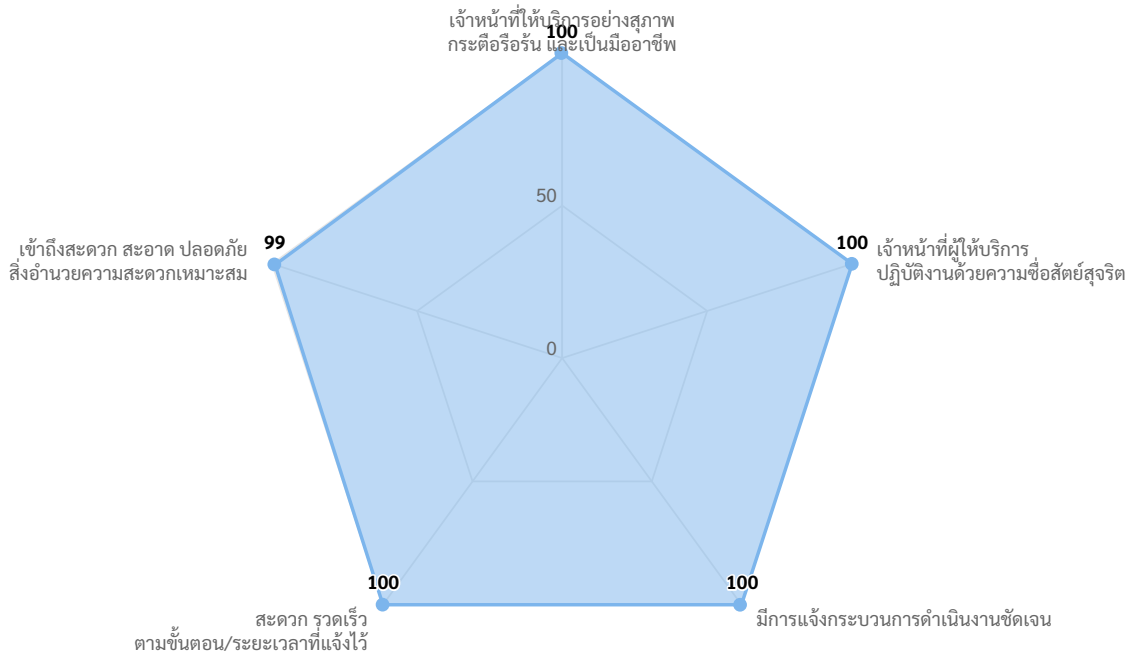


2.ความพึงพอใจ

ร้อยละความพึงพอใจต่อการบริการโดยรวม
รวมทุกกลุ่มงาน
สำนักงานพาณิชย์จังหวัดตรัง

100

จำแนกในแต่ละด้านความเหมาะสม (หน่วย : ร้อยละ)



● ร้อยละ

พิมพ์

ปิดหน้านี้