



สรุปผลความพึงพอใจต่องานบริการของศูนย์บริการประชาชนกระทรวงพาณิชย์  
รวมทุกกลุ่มงาน  
สำนักงานพาณิชย์จังหวัดตรัง  
ตั้งแต่วันที่ 1 มกราคม 2567 ถึง 31 มกราคม 2567  
\*\*\*\*\*

1. ผู้ทำแบบสอบถามทั้งหมด 111 ราย

2. ประชาชนมารับบริการที่กลุ่มงาน

- (1) กลุ่ม ยผ. ร้อยละ 5.41  
(2) กลุ่ม กศ. ร้อยละ 12.61  
(3) กลุ่ม สธ. ร้อยละ 11.71  
(4) กลุ่ม ทอ. ร้อยละ 70.27

3. เพศ

- (1) ชาย 54.05 (2) หญิง 45.95

4. อายุ

- (1) ต่ำกว่า 30 ปี ร้อยละ 16.22 (2) 31 – 50 ปี ร้อยละ 60.36 (3) 51 – 60 ปี ร้อยละ 21.62 (4) 60 ปีขึ้นไป ร้อยละ 1.80

5. ระดับการศึกษา

- (1) ต่ำกว่าหรือเท่ากับมัธยมปลาย ร้อยละ 26.13 (2) ปริญญาตรี ร้อยละ 65.77 (3) ปริญญาโท ร้อยละ 7.21  
(4) สูงกว่าปริญญาโท ร้อยละ 0.90

6. อาชีพของผู้มาติดต่อราชการ

- (1) ธุรกิจส่วนตัว ร้อยละ 54.05 (2) เกษตรกรรม ร้อยละ 17.12 (3) หน่วยงานภาครัฐ ร้อยละ 8.11  
(4) หน่วยงานภาคเอกชน (หอการค้า/สภาอุตสาหกรรม ฯลฯ) ร้อยละ 3.60 (5) ภาคการศึกษา (ครู/อาจารย์/นักศึกษา/นักเรียน) ร้อยละ 3.60 (6) อื่นๆ ร้อยละ 13.51

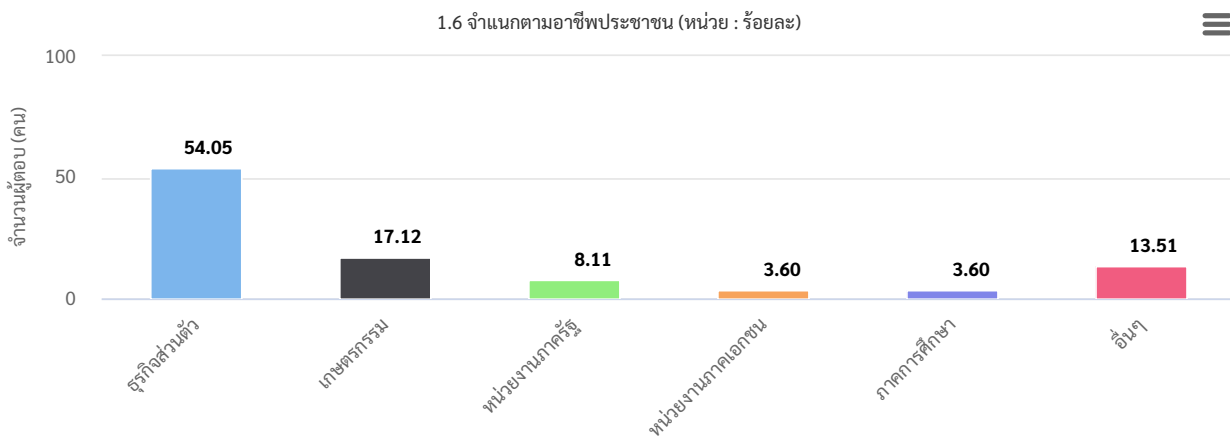
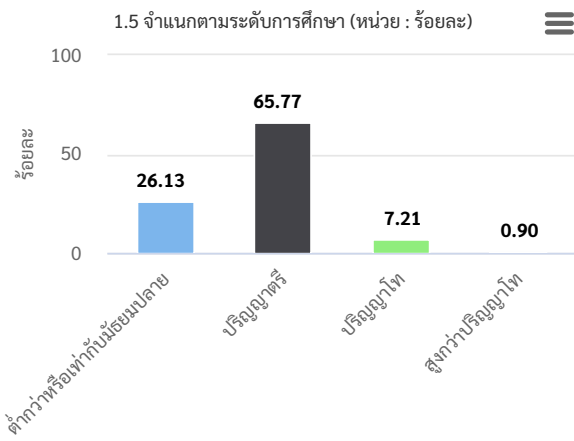
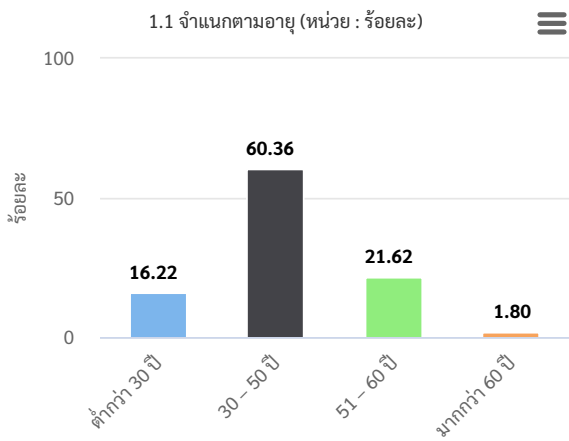
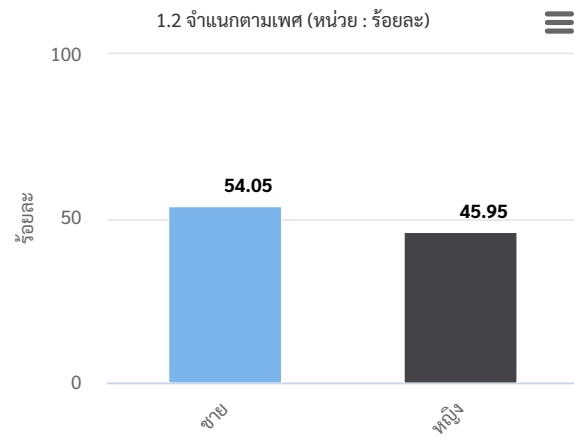
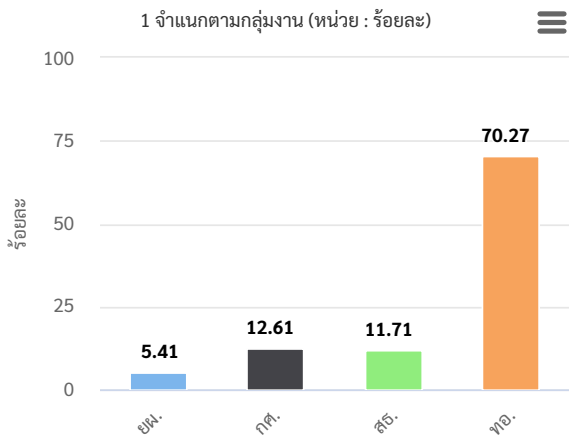
ประเด็น	ระดับความพึงพอใจ (ร้อยละ)	เกณฑ์ประเมิน
<b>7. สสำรวจความพึงพอใจ</b>	<b>100</b>	<b>มากที่สุด</b>
7.1 ด้านการให้บริการของเจ้าหน้าที่	100	มากที่สุด
(1) เจ้าหน้าที่ให้บริการอย่างสุภาพ กระตือรือร้น และมีมืออาชีพ	100	มากที่สุด
(2) เจ้าหน้าที่ผู้ให้บริการปฏิบัติงานด้วยความซื่อสัตย์สุจริต	99	มากที่สุด
7.2 ขั้นตอนการให้บริการ	100	มากที่สุด
(1) มีการแจ้งขั้นตอนการให้บริการชัดเจน	100	มากที่สุด
(2) สะดวก รวดเร็ว ตามขั้นตอน/ระยะเวลาที่แจ้งไว้	100	มากที่สุด
7.3 สถานที่ให้บริการ		
เข้าถึงสะดวก สะอาด ปลอดภัย สิ่งอำนวยความสะดวกเหมาะสม	99	มากที่สุด
8. ท่านยินดีที่จะให้ความร่วมมือ หรือเข้าร่วมกิจกรรมต่าง ๆ ของหน่วยงาน	100	มากที่สุด
9. ท่านยินดีที่จะแนะนำให้บุคคลอื่นมาใช้บริการของหน่วยงาน	100	มากที่สุด

พิมพ์ ปิดหน้านี้

รวมทุกกลุ่มงาน  
สำนักงานพาณิชย์จังหวัดรัง  
ตั้งแต่วันที่ 1 มกราคม 2567 ถึง 31 มกราคม 2567

จำนวนผู้ตอบแบบสอบถาม 111 ราย

## 1.ลักษณะการมาใช้บริการของประชาชน ณ สำนักงานพาณิชย์จังหวัด

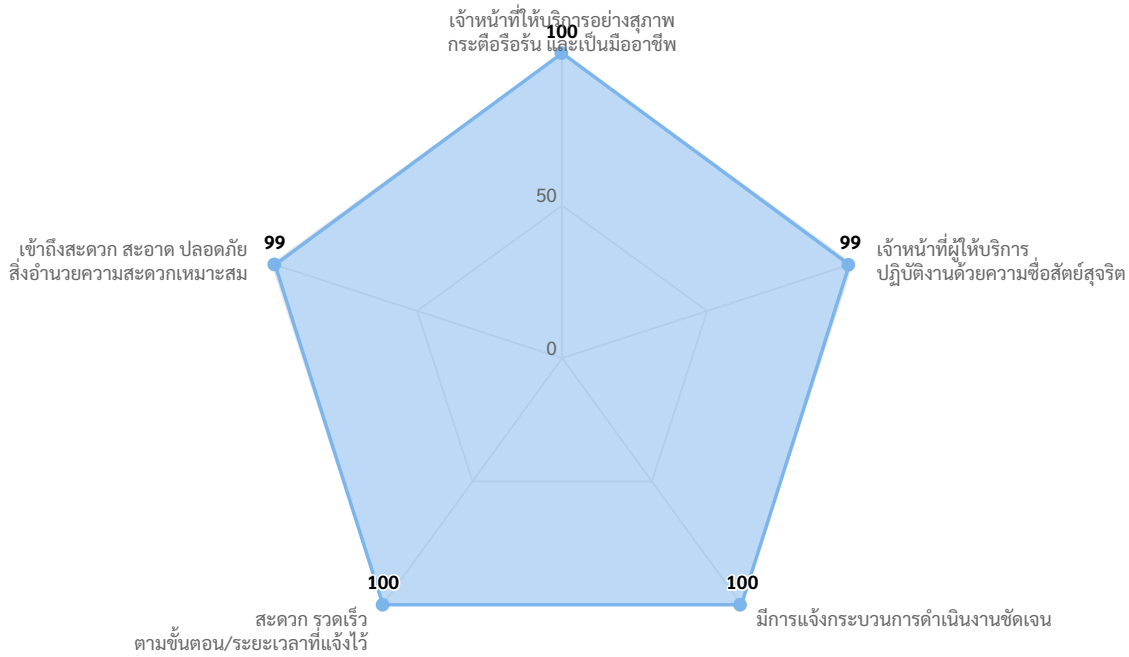


## 2.ความพึงพอใจ

ร้อยละความพึงพอใจต่อการบริการโดยรวม  
รวมทุกกลุ่มงาน  
สำนักงานพาณิชย์จังหวัดตรัง

100

จำแนกในแต่ละด้านความเหมาะสม (หน่วย : ร้อยละ)



● ร้อยละ

พิมพ์

ปิดหน้านี้