



สรุปผลความพึงพอใจต่องานบริการของศูนย์บริการประชาชนกระทรวงพาณิชย์  
รวมทุกกลุ่มงาน  
สำนักงานพาณิชย์จังหวัดตรัง  
ตั้งแต่วันที่ 1 กุมภาพันธ์ 2567 ถึง 29 กุมภาพันธ์ 2567  
\*\*\*\*\*

1. ผู้ทำแบบสอบถามทั้งหมด 111 ราย

2. ประชาชนมารับบริการที่กลุ่มงาน

(1) กลุ่ม ยพ. ร้อยละ 7.21

(2) กลุ่ม กศ. ร้อยละ 10.81

(3) กลุ่ม สธ. ร้อยละ 10.81

(4) กลุ่ม ทอ. ร้อยละ 71.17

3. เพศ

(1) ชาย 38.74 (2) หญิง 61.26

4. อายุ

(1) ต่ำกว่า 30 ปี ร้อยละ 27.93 (2) 31 – 50 ปี ร้อยละ 52.25 (3) 51 – 60 ปี ร้อยละ 16.22 (4) 60 ปีขึ้นไป ร้อยละ 3.60

5. ระดับการศึกษา

(1) ต่ำกว่าหรือเท่ากับมัธยมปลาย ร้อยละ 22.52 (2) ปริญญาตรี ร้อยละ 63.96 (3) ปริญญาโท ร้อยละ 11.71

(4) สูงกว่าปริญญาโท ร้อยละ 1.80

6. อาชีพของผู้มาติดต่อราชการ

(1) ธุรกิจส่วนตัว ร้อยละ 46.85 (2) เกษตรกรรม ร้อยละ 8.11 (3) หน่วยงานภาครัฐ ร้อยละ 13.51

(4) หน่วยงานภาคเอกชน (หอการค้า/สภาอุตสาหกรรม ฯลฯ) ร้อยละ 4.50 (5) ภาคการศึกษา (ครู/อาจารย์/นักศึกษา/นักเรียน) ร้อยละ 6.31 (6) อื่นๆ ร้อยละ 20.72

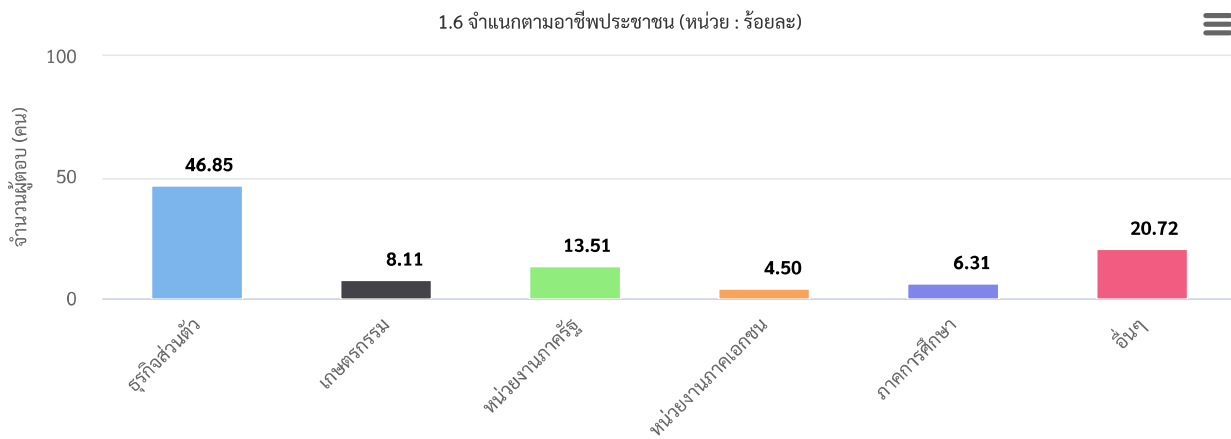
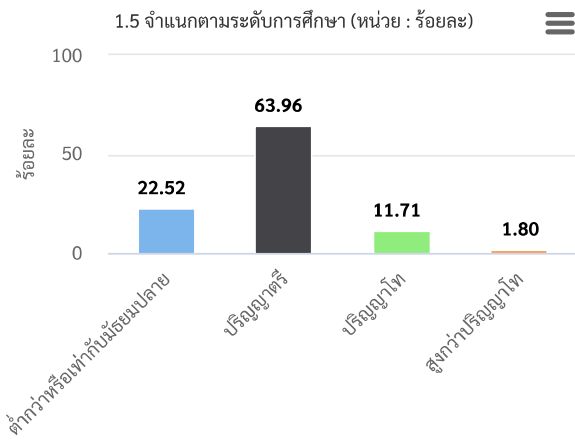
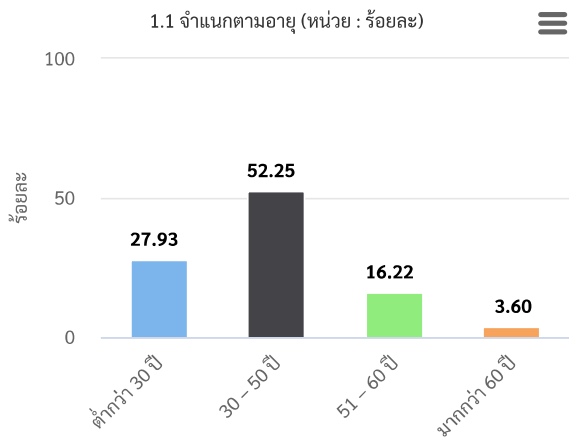
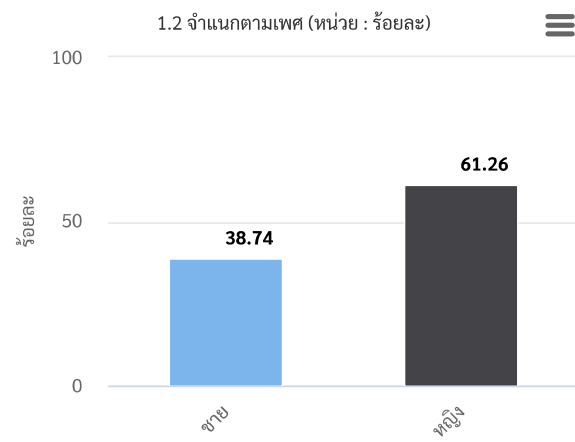
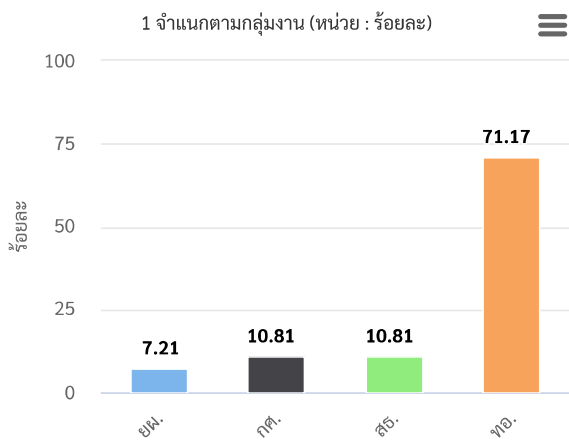
ประเด็น	ระดับความพึงพอใจ (ร้อยละ)	เกณฑ์ประเมิน
<b>7. สำรวจความพึงพอใจ</b>	<b>100</b>	<b>มากที่สุด</b>
7.1 ด้านการให้บริการของเจ้าหน้าที่	100	มากที่สุด
(1) เจ้าหน้าที่ให้บริการอย่างสุภาพ กระตือรือร้น และเป็นมืออาชีพ	100	มากที่สุด
(2) เจ้าหน้าที่ผู้ให้บริการปฏิบัติงานด้วยความซื่อสัตย์สุจริต	99	มากที่สุด
7.2 ขั้นตอนการให้บริการ	100	มากที่สุด
(1) มีการแจ้งขั้นตอนการให้บริการชัดเจน	100	มากที่สุด
(2) สะดวก รวดเร็ว ตามขั้นตอน/ระยะเวลาที่แจ้งไว้	100	มากที่สุด
7.3 สถานที่ให้บริการ		
เข้าถึงสะดวก สะอาด ปลอดภัย สิ่งอำนวยความสะดวกเหมาะสม	100	มากที่สุด
8. ท่านยินดีที่จะให้ความร่วมมือ หรือเข้าร่วมกิจกรรมต่าง ๆ ของหน่วยงาน	100	มากที่สุด
9. ท่านยินดีที่จะแนะนำให้บุคคลอื่นมาใช้บริการของหน่วยงาน	100	มากที่สุด

พิมพ์ ปิดหน้านี้

รวมทุกกลุ่มงาน  
สำนักงานพาณิชย์จังหวัดตรัง  
ตั้งแต่วันที่ 1 กุมภาพันธ์ 2567 ถึง 29 กุมภาพันธ์ 2567

จำนวนผู้ตอบแบบสอบถาม 111 ราย

## 1.ลักษณะการมาใช้บริการของประชาชน ณ สำนักงานพาณิชย์จังหวัด

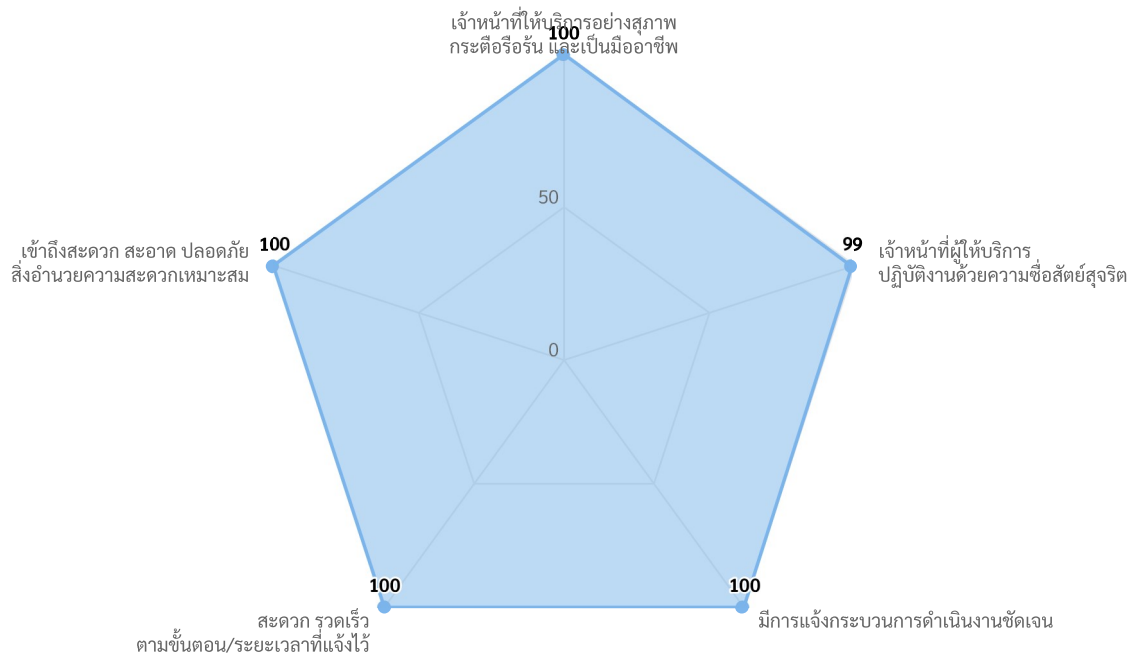


## 2.ความพึงพอใจ

ร้อยละความพึงพอใจต่อการบริการโดยรวม  
รวมทุกกลุ่มงาน  
สำนักงานพาณิชย์จังหวัดตรัง

100

จำแนกในแต่ละด้านความเหมาะสม (หน่วย : ร้อยละ)



พิมพ์ ปิดหน้านี้