



สรุปผลความพึงพอใจต่องานบริการของศูนย์บริการประชาชนกระทรวงพาณิชย์  
รวมทุกกลุ่มงาน  
สำนักงานพาณิชย์จังหวัดตรัง  
ตั้งแต่วันที่ 1 พฤศจิกายน 2566 ถึง 30 พฤศจิกายน 2566  
\*\*\*\*\*

1. ผู้ทำแบบสอบถามทั้งหมด 206 ราย
2. ประชาชนมารับบริการที่กลุ่มงาน
  - (1) กลุ่ม ยผ. ร้อยละ 3.88
  - (2) กลุ่ม กศ. ร้อยละ 8.25
  - (3) กลุ่ม สธ. ร้อยละ 5.34
  - (4) กลุ่ม ทอ. ร้อยละ 82.52
3. เพศ
  - (1) ชาย 50.97 (2) หญิง 49.03
4. อายุ
  - (1) ต่ำกว่า 30 ปี ร้อยละ 17.96 (2) 31 – 50 ปี ร้อยละ 61.65 (3) 51 – 60 ปี ร้อยละ 18.93 (4) 60 ปีขึ้นไป ร้อยละ 1.46
5. ระดับการศึกษา
  - (1) ต่ำกว่าหรือเท่ากับมัธยมปลาย ร้อยละ 20.39 (2) ปริญญาตรี ร้อยละ 67.96 (3) ปริญญาโท ร้อยละ 10.19 (4) สูงกว่าปริญญาโท ร้อยละ 1.46
6. อาชีพของผู้มาติดต่อราชการ
  - (1) ธุรกิจส่วนตัว ร้อยละ 55.34 (2) เกษตรกรรม ร้อยละ 9.22 (3) หน่วยงานภาครัฐ ร้อยละ 9.22 (4) หน่วยงานภาคเอกชน (หอการค้า/สภาอุตสาหกรรม ฯลฯ) ร้อยละ 4.37 (5) ภาคการศึกษา (ครู/อาจารย์/นักศึกษา/นักเรียน) ร้อยละ 3.88 (6) อื่นๆ ร้อยละ 17.96

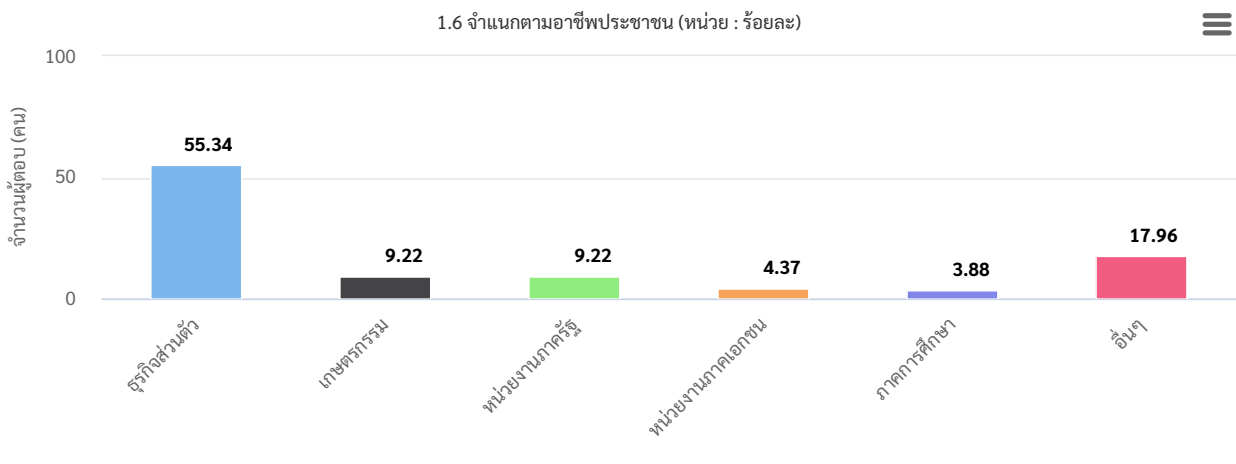
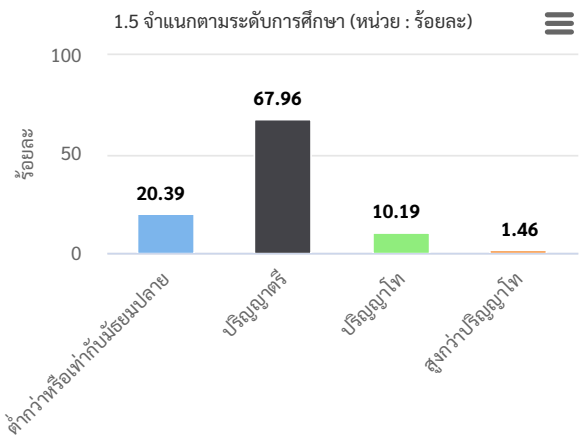
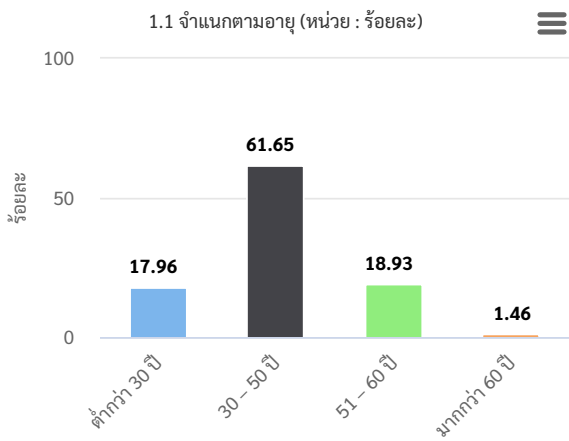
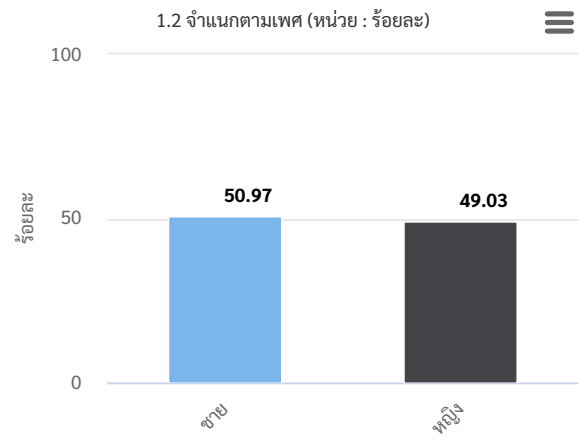
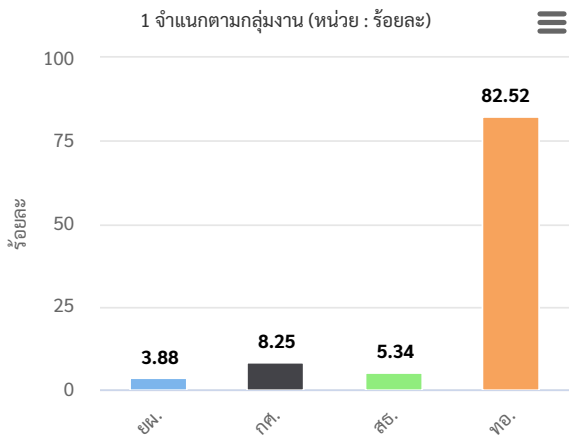
ประเด็น	ระดับความพึงพอใจ (ร้อยละ)	เกณฑ์ประเมิน
<b>7. สำนวความพึงพอใจ</b>	<b>99</b>	<b>มากที่สุด</b>
7.1 ด้านการให้บริการของเจ้าหน้าที่	100	มากที่สุด
(1) เจ้าหน้าที่ให้บริการอย่างสุภาพ กระตือรือร้น และมีมืออาชีพ	100	มากที่สุด
(2) เจ้าหน้าที่ผู้ให้บริการปฏิบัติงานด้วยความซื่อสัตย์สุจริต	100	มากที่สุด
7.2 ขั้นตอนการให้บริการ	100	มากที่สุด
(1) มีการแจ้งขั้นตอนการให้บริการชัดเจน	100	มากที่สุด
(2) สะดวก รวดเร็ว ตามขั้นตอน/ระยะเวลาที่แจ้งไว้	100	มากที่สุด
7.3 สถานที่ให้บริการ		
เข้าถึงสะดวก สะอาด ปลอดภัย สิ่งอำนวยความสะดวกเหมาะสม	98	มากที่สุด
8. ท่านยินดีที่จะให้ความร่วมมือ หรือเข้าร่วมกิจกรรมต่าง ๆ ของหน่วยงาน	100	มากที่สุด
9. ท่านยินดีที่จะแนะนำให้บุคคลอื่นมาใช้บริการของหน่วยงาน	100	มากที่สุด

พิมพ์ ปิดหน้านี้

รวมทุกกลุ่มงาน  
สำนักงานพาณิชย์จังหวัดรัง  
ตั้งแต่วันที่ 1 พฤศจิกายน 2566 ถึง 30 พฤศจิกายน 2566

จำนวนผู้ตอบแบบสอบถาม 206 ราย

### 1.ลักษณะการมาใช้บริการของประชาชน ณ สำนักงานพาณิชย์จังหวัด

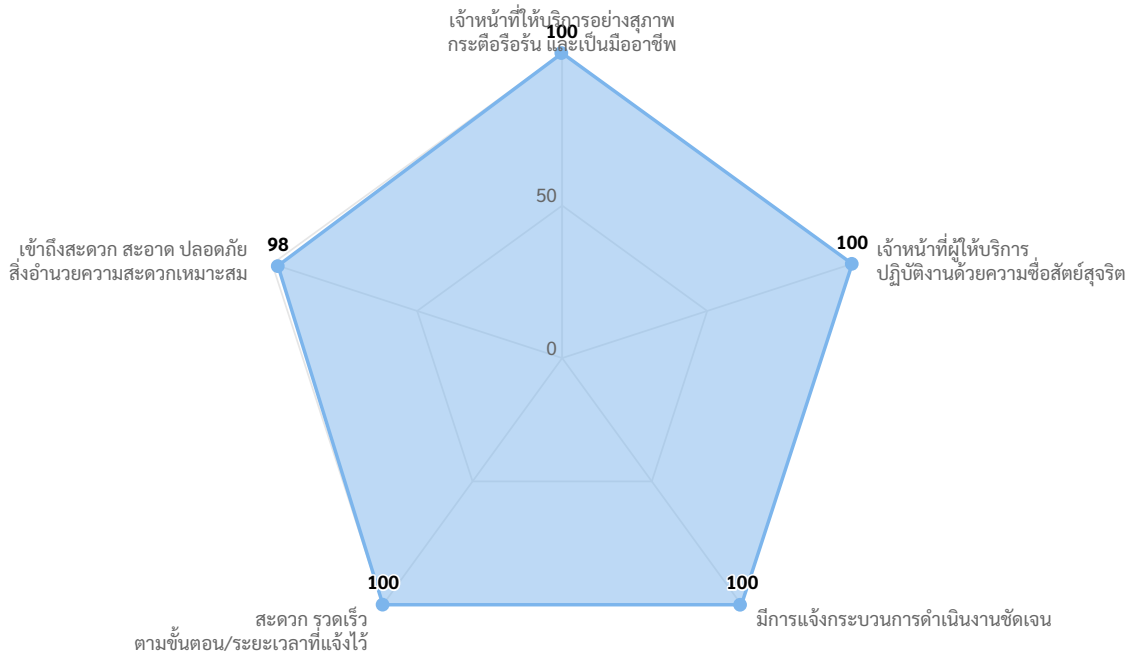


### 2.ความพึงพอใจ

ร้อยละความพึงพอใจต่อการบริการโดยรวม  
รวมทุกกลุ่มงาน  
สำนักงานพาณิชย์จังหวัดตรัง

99

จำแนกในแต่ละด้านความเหมาะสม (หน่วย : ร้อยละ)



● ร้อยละ

พิมพ์

ปิดหน้านี้